

Into The White la bipersonale di Umberto Savoia e Ilaria Bochicchio

by Redazione Hestetika | mar 3, 2017 | Art |



Theinteriordesign.it e minotticucine dal 31 Marzo al 2 Aprile 2017, in concomitanza della Manifestazione Miart, aprono le porte a INTO THE WHITE, una speciale Exhibition bipersonale che mette in dialoghi due artisti lontani e intimamente assonanti nel loro percorso visivo di ricerca formale.

minotticucinemilano di via Larga 4 a Milano, si trasforma per l'occasione in galleria d'arte unendo la bellezza delle sue cucine all'arte di **Umberto Savoia**, padre del Museo Mart di Rovereto, artista e insegnante che si è distinto per essere una delle menti più libere e creative italiane, che non temeva il confronto con la grandezza delle idee. Savoia, scomparso nel 2006, unì il suo ruolo di consigliere comunale in Italia tra le file dei verdi, alla sua produzione artistica che univa utopia e concretezza alla base di un percorso che non dimentica mai la sperimentazione.

La sua arte è ora unita a quella della giovane, ma già affermata, artista e performer **Ilaria Bochicchio** che vanta importanti collaborazioni in Italia, New York e Miami come la collettiva Form and No Form, alla Salomon Arts Gallery di TriBeCa, New York, accanto al pioniere dell'Espressionismo Astratto Natvar Bhavsar.

Cerca nel sito

 Cerca

Magazine



Quello che accomuna questi due artisti nella mostra **INTO THE WHITE** è la malinconia silenziosa diventata qui archetipo nell'uso del colore bianco. I soggetti eterici di Umberto Savoia emergono dagli sfondi e si nascondono in essi. Una porzione di realtà è ritratta con attenzione al gesto umano.

I corpi di Ilaria Bochicchio ritraggono la pesantezza dell'esistere. L'accumulo di vita che s'imprigiona in una forma. Sono corpi lenti che emergono dalle loro stanze di colore in un'azione volontaria di stasi. Ecco così apparire dalla purezza del bianco una nuova interpretazione di due artisti così lontani, ma allo stesso tempo vicini, che amano indagare il concetto di sperimentazione unito ai corpi.

Ilaria Bochicchio dedica un omaggio all'artista Umberto Savoia, il violino di Irene Loddo ricamerà le note di Mozart, amato dall'artista. Un trait d'union sensoriale che possa creare l'armonia delle due poetiche visive in un dialogo immaginario. Lo spettatore potrà immergersi in questo viaggio nel mondo sognato dei protagonisti.

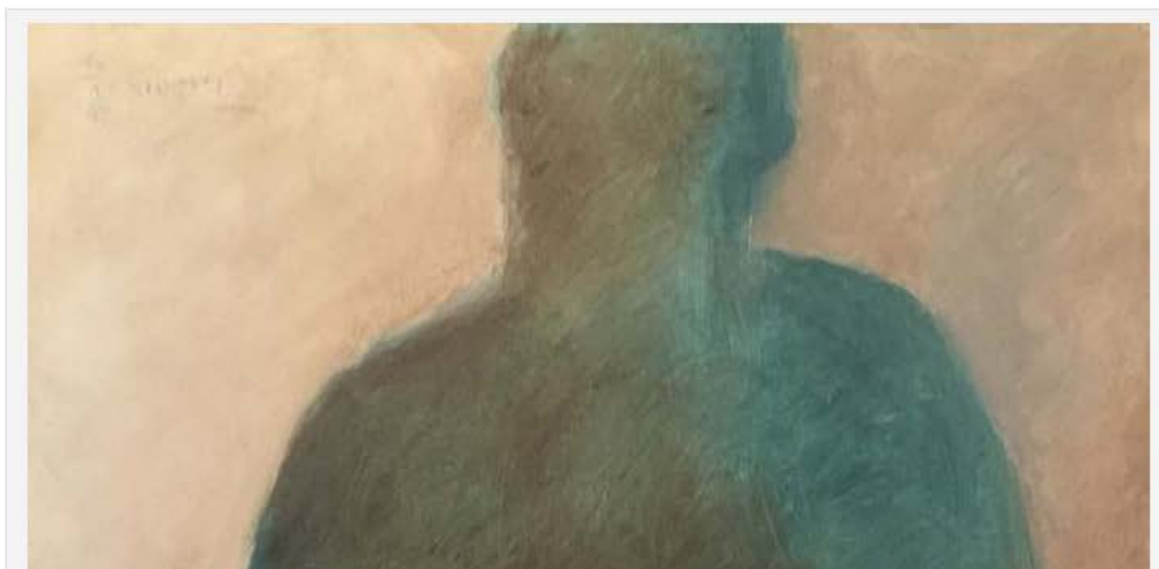
INTO THE WHITE

Showroom Minotti Cucine via Larga 4, Milano

Dal 31 Marzo al 2 Aprile 2017

Opening: su Invito 31 Marzo h. 19.00

Artisti: Umberto Savoia - Ilaria Bochicchio



Aste di Antiquariato



A Partire da 1€.



Recensioni



Hestetika experience

